

сумка  
M1:2

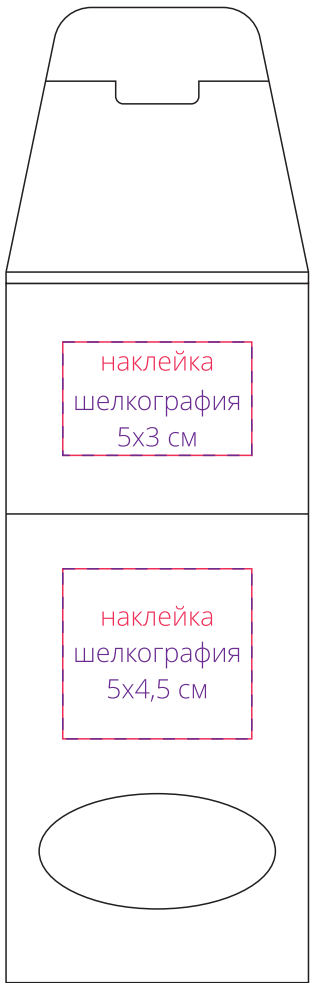


сторона а



сторона б

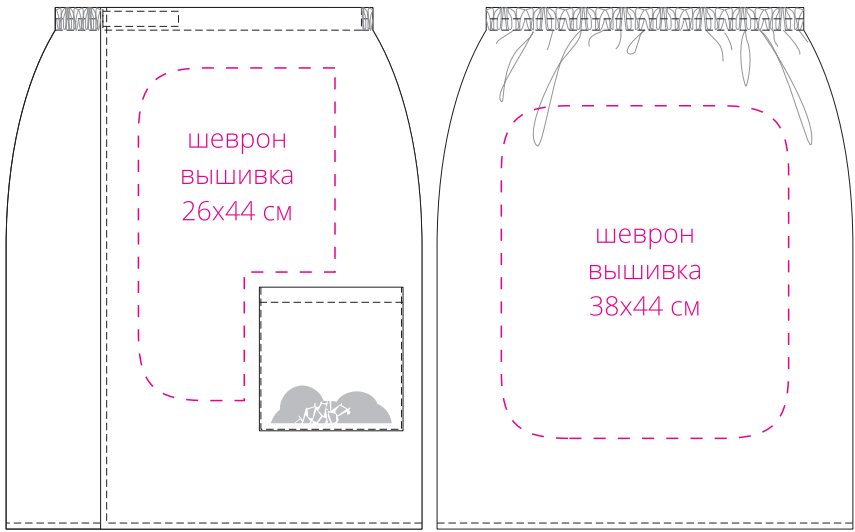
коробка для чая  
M1:2



коробка  
M1:2



килт  
M1:10



**Внимание!**

**Для шелкографии по цветным и темным поверхностям рекомендуем использовать черный, белый, золотистый и серебристый цвета во избежание проявления оттенка основы.**

**Для вышивки и вышивного шеврона: - не рекомендовано делать нанесение максимально возможного размера, так как это придаст изделию дополнительную жесткость. Оптимальный размер 20x15 см.**